

SLII®. Ситуационный ПОДХОД в руководстве

Про курс и форматы проведения

Москва | 2024



Проверенная временем модель лидерства

SLII® — это проверенная временем и практикой модель лидерства, в основе которой лежит ситуационный подход к руководству

Победитель многочисленных премий в разных странах мира — программа «SLII®: Использование ситуационного подхода в руководстве» разработана на основе регулярных исследований руководителей разного уровня и с учетом современной теории педагогического дизайна.

Что позволяет создать уникальный обучающий опыт, благодаря которому руководители очень быстро осваивают навыки и применяют их в работе со своими сотрудниками.



Transform



Scale



Grow



SLII® — на какие вопросы отвечает программа

Если в своей работе вы сталкиваетесь с нижеперечисленными ситуациями, вопросами, сложностями, то мы советуем вам прийти на программу SLII:

- Вы ставите цели и задачи подчиненным, но они не всегда их выполняют. Иногда не понимают, зачем им это надо делать и не делают.
- Вы замечаете, что вы, вроде, всем одинаково ставите задачи, контролируете, мотивируете, даете обратную связь, но кто-то из подчиненных не понимает, кто-то наоборот раздражается, кто-то говорит, что понял и делает не то и не так.
- Вы иногда сталкиваетесь с такой ситуацией: у вас есть профессиональный сотрудник, который всегда все делает хорошо, и вы на него всегда рассчитываете. Вы даете ему новую задачу, и он почему-то выполняет ее не так эффективно, как обычно, или все время бегают к вам за советом и отнимает много времени.
- Вы понимаете, что вам хотелось бы стать более эффективным руководителем, но не совсем понимаете, с чего начать, что нужно исправить или развить.



Transform



Scale



Grow



Читайте подробнее о модели SLII® на сайте [Blanchard.ru](https://blanchard.ru)

Преимущества программы SLII®

Самая широко распространенная модель обучения руководителей в мире



Универсальное воздействие на всех уровнях организации



Используется более чем 5 миллионами менеджеров в ведущих организациях



Эффективность модели проверена организациями в разных странах мира



Разработана на основе многолетних исследований поведения руководителей



Transform



Scale



Grow



Что дает внедрение SLII® в организации?

Единый управленческий язык дает возможность сотрудникам компании понимать друг друга с полуслова



Использование философии SLII® дает возможность создать культуру лидерства в организации



Управленческий фундамент, на который легко и логично можно в будущем достраивать новые блоки обучения и развивать управленческие компетенции



Отработанная система передачи знаний внутри компании, подход к системе масштабирования знаний через разные каналы



Интеграция терминологии модели SLII® в процессы и процедуры, связанные с руководством и HR-циклом



Большое количество материалов для участников по обучению модели своих подчиненных и коллег



Transform



Scale



Grow



Читайте подробнее о модели SLII® на сайте Blanchard.ru

Преимущества онлайн-обучения программ Blanchard

ДЛЯ HR

- Передовая архитектура обучения. Вы можете собрать гибкую систему обучения (от полностью очного тренинга до смешанного или только асинхронного)
- Продвинутое методы учебного дизайна. Для обеспечения вовлеченности участников
- Разнообразие форматов и активностей. Для разных стилей обучения
- Интерактивность и постоянная практика
- Отслеживаемые результаты обучения

ДЛЯ УЧАСТНИКОВ

- Гибкость. Учиться можно в удобном ритме и в удобное время, а также возвращаться к изученному материалу в течение 12 месяцев
- Доступность. Учиться можно из любой точки мира, используя любой девайс
- Вовлекающее обучение. Форматы обучения, повышающие вовлеченность участников: фильмы, тесты и интерактивные упражнения, рабочие листы, плакаты, презентации, микро задания и пр.



Transform



Scale



Grow



Читайте подробнее о модели SLII® на сайте [Blanchard.ru](https://blanchard.ru)

Форматы проведения обучения SLII®



Очный тренинг

- SLII® 2 дня
- SLII® 1 день + самостоятельное изучение теории (Self Study) на платформе BX

Все варианты включают в себя Prework + Postwork



Онлайн-сессия

- 4 онлайн-сессии SLII®
- 2 онлайн-сессии SLII® + Self Study на платформе BX

Все варианты включают в себя Prework + Postwork



Асинхронное обучение

- 3-х часовая онлайн-программа SLII®
- 3-х часовая онлайн-программа SLII® + онлайн-сессии вопросов и ответов и обмена опытом



Инструменты для применения на рабочем месте

- Материалы на платформе BX для внедрения навыков (чек-листы, статьи, видео, презентации, решения по интеграции навыков в рабочую практику)
- SLII® App



Transform



Scale



Grow



Дизайн программы обучения SLII®



ПОДГОТОВКА

участники получают ряд заданий для формирования контекста обучения и вовлечения участников в освоение SLII



ИЗУЧЕНИЕ

направлено на изучение модели SLII (теория, концепции и нюансы). Участник самостоятельно или в рамках тренинга изучает три навыка SLII, чтобы стать Ситуационным руководителем



ПРАКТИКА

практические задания, направленные на отработку новых навыков путем применения изученного материала в реальных ситуациях. Эти задания участники выполняют на рабочих местах со своей командой



ПРИМЕНЕНИЕ

участники смогут углубить и расширить полученные знания и доведут до автоматизма навыки постановки целей, диагностики уровня развития сотрудников и применения подходящего к определенной ситуации стиля руководства

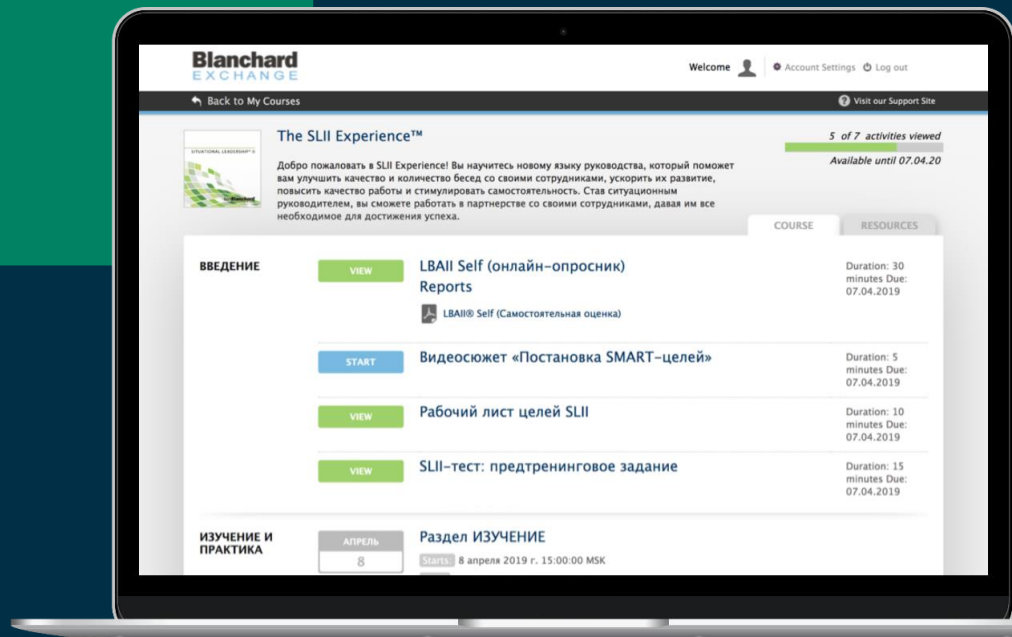


Модуль «Подготовка»

Выполнение заданий, заполнение опросников, просмотр видео:

- Опросник по стилям лидерства LBA
- SLII-тест
- Видео Постановка SMART-целей
- Рабочий лист постановки SMART-целей

Встроенные инструменты оценки помогают участникам определить свои сильные стороны и направления для дальнейшего развития уже в начале пути обучения





Модуль «Изучение»

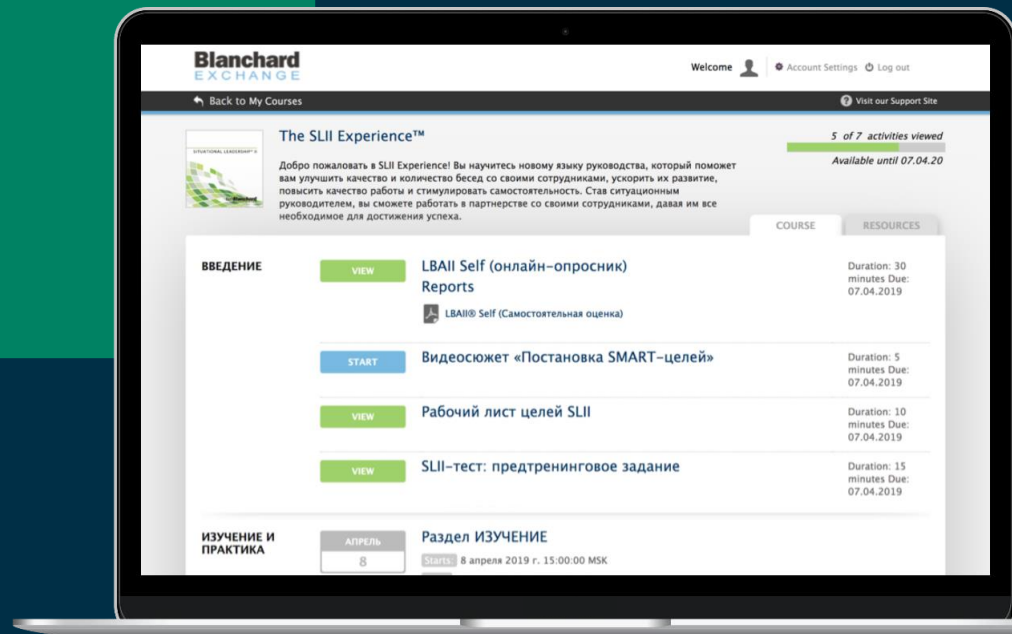
Описание модуля, если участник изучает материал самостоятельно.
Формат: тренинг SLII® 1 день + Self Study на платформе

Модуль позволяет участникам быстро погрузиться в теоретические основы модели SLII и в интерактивном формате пройти всю теоретическую часть программы за 3–4 часа:

- 3 навыка ситуационного лидера
- 6 типов бесед SLII
- Постановка цели
- Диагностика уровня развития
- Адаптация стиля руководства

Курс составлен из чередующихся интерактивных форматов: коротких видео-лекций, тестирований drag&drop, увлекательных видео-кейсов, тестирований на проверку знаний.

Переработанные учебные материалы представлены в обновленном, увлекательном и вдохновляющем виде.



Модуль «Изучение»

Формат: тренинг SLII® 2 дня



МОДУЛЬ	ОПИСАНИЕ МОДУЛЯ
1. КОНЦЕПЦИЯ РЕЗУЛЬТАТИВНОГО РУКОВОДСТВА	<ul style="list-style-type: none">• Управленческий цикл. Специфика роли и ответственности руководителя• Введение в концепцию Ситуационного руководства К. Бланшара
2. ПЛАНИРОВАНИЕ И ПОСТАНОВКА ЗАДАЧ В ФОРМАТЕ SMART	<ul style="list-style-type: none">• SMART в концепции Ситуационного Руководства• Как ставить мотивирующую задачу
3. ДИАГНОСТИКА КАК НАВЫК ЭФФЕКТИВНОГО РУКОВОДИТЕЛЯ	<ul style="list-style-type: none">• Компетентность и Готовность сотрудника для выполнения задачи. Четыре уровня развития сотрудника• Пять вопросов Диагностики. Потребности на каждом уровне развития• Уровни развития и ответственность за решение проблем, поиск и принятие решений. Когда и в какой мере привлекать подчиненных
4. ГИБКОСТЬ КАК НАВЫК ВЫБОРА ОПТИМАЛЬНОГО СТИЛЯ РУКОВОДСТВА	<ul style="list-style-type: none">• Четыре стиля руководства в зависимости от уровня развития• Направляющее и поддерживающее поведение как основа стиля• Анализ стилей руководства участников: сильные стороны и зоны развития• Связь стилей руководства и мотивации сотрудников
5. ПРАКТИКА НАВЫКОВ СИТУАЦИОННОГО РУКОВОДСТВА	Практика применения четырех стилей руководства в беседах с подчиненными



Модуль «Применение»

Материалы для закрепления навыков SLII и обучения своих подчиненных модели SLII

Применение SLII в рабочей среде может вызвать затруднения на первых этапах. Чтобы помочь руководителю преодолеть этот период, мы разработали 12 Практик SLII, которые позволяют участникам программы попрактиковаться, протестировать и проверить свои знания.

Участники могут выполнять задания модулю ПРИМЕНЕНИЕ в любом порядке и в любом темпе на свой выбор. Они могут оценить свои успехи с помощью SLII теста или списка вопросов для лидеров.





Мобильное приложение SLII®

Приложение предлагает рекомендации о предпочтительном стиле лидерства в данной ситуации и показывает список возможных действий и фраз для построения беседы с подчиненным.

Приложение SLII App предоставляет участникам возможность проводить диагностику «на лету» и готовиться к беседам с сотрудниками.

Приложение SLII App для подчиненных поможет изучить и применить систему SLII в реальном времени, непосредственно до или во время беседы с руководителем.



Ситуационное руководство (SLII®)

Самая известная в мире модель руководства



Данное приложение поможет вам использовать наиболее подходящие стили руководства со своими сотрудниками или запрашивать нужный вам стиль у своего руководителя.



SLII – это не то, что вы делаете по отношению к сотрудникам, а то, что вы делаете вместе с ними.

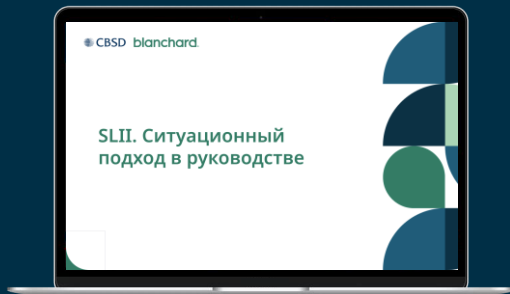
Распространение SLII® в организации

КАЖДЫЙ УЧАСТНИК ТРЕНИНГА:

- ...получает возможность предоставить своей команде (20 человек) доступ к portalу для сотрудника. Член команды может ознакомиться с основными концепциями SLII и получить несколько полезных инструментов
- ...может предоставить 20 членам команды возможность получить код активации для мобильного приложения SLII, что позволяет изучить и применить систему SLII в реальном времени, непосредственно до или во время беседы с руководителем

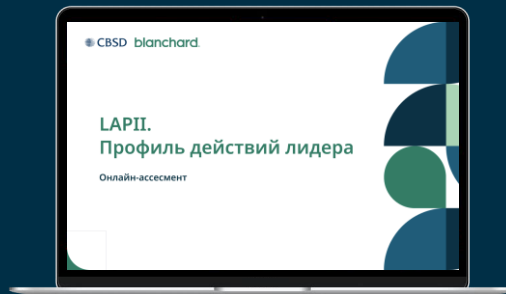


Подробнее о курсе



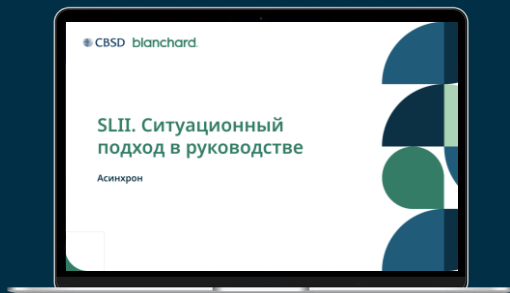
SLII. Общая информация

[Смотреть](#)



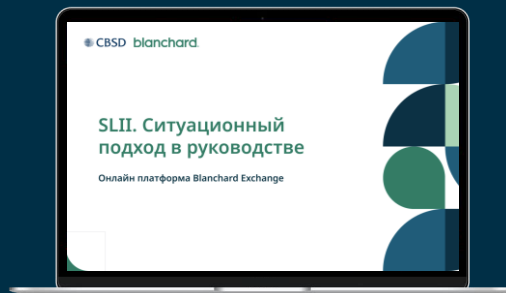
SLII. Онлайн-ассесмент LAPII

[Смотреть](#)



SLII. Электронный курс

[Смотреть](#)



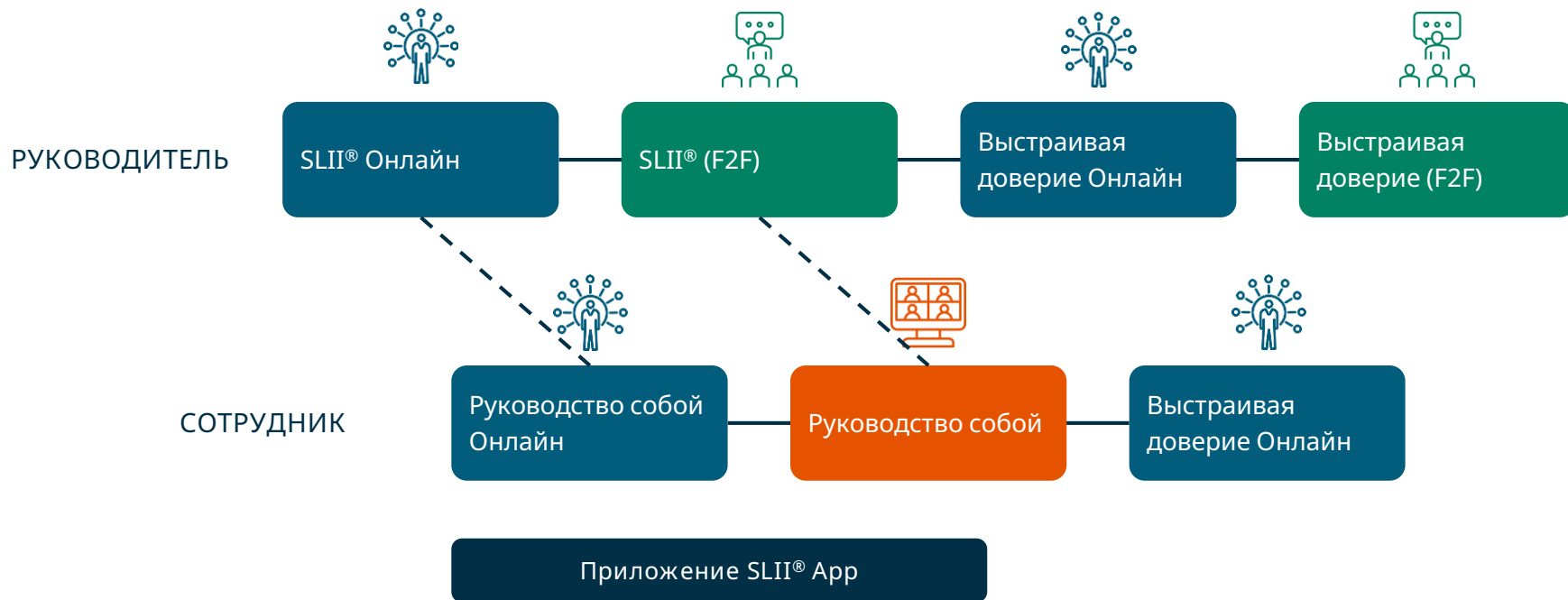
SLII. Онлайн-платформа

[Смотреть](#)

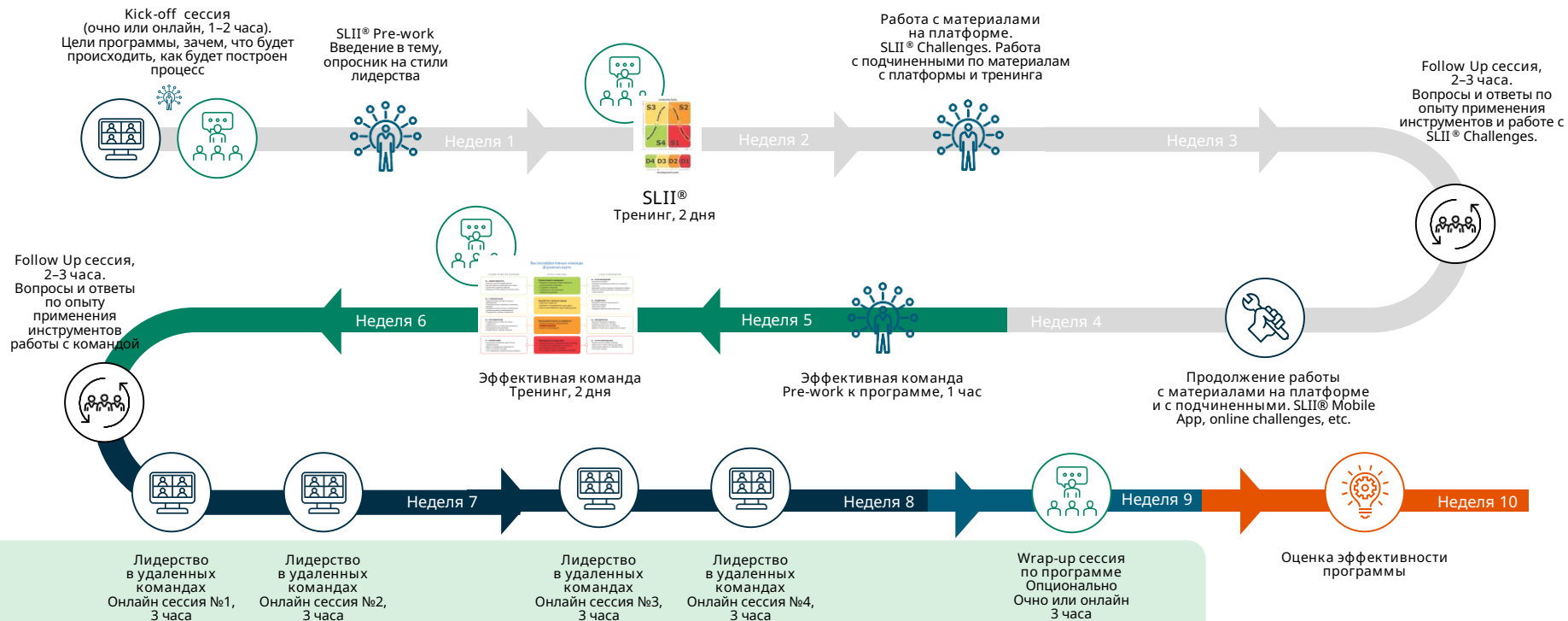
Примеры треков обучения с программой



Возможный трек обучения (1)



Возможный трек обучения (3), 10 недель



Все решения Blanchard



[SLII®. Вдохновляющее лидерство](#)



[Начинающий руководитель](#)



[Руководство командой](#)



[Выстраивая доверие](#)



[Лидерство в изменениях](#)



[Эффективные диалоги в стиле коучинг](#)



[Руководство собой](#)



[Лидерство в удаленных командах](#)



Transform



Scale



Grow

Доверьте нам развитие
ваших лидеров!

+7 (495) 234-07-67

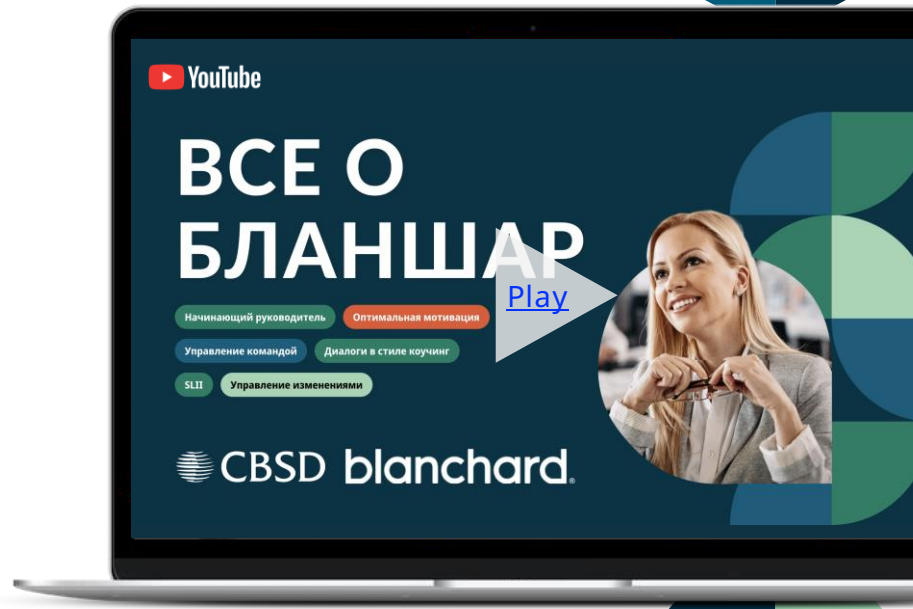
cbsdinfo@cbsd.ru

[Наш сайт](#)

[YouTube](#)

[Telegram](#)

[ВКонтакте](#)



Transform



Scale



Grow